

Wycenę pojazdu zawierającą ocenę stanu technicznego sporządzono na podstawie :

- ogłędzin i oceny stanu technicznego pojazdu,
- dokumentów pojazdu,
- korekt mających wpływ na wartość.

Wartość bazową ustalono na podstawie - danych katalogowych InfoEkspert wersja elektroniczna .

### DANE IDENTYFIKACYJNE POJAZDU (\*)

Dane: [D] VII-2022

Rok produkcji: 2006

Marka: FIAT

Model: Ducato 2.8 JTD MR`02 E3 3.5t

Wersja:

Rodzaj pojazdu: Samochód ciężarowy do 3.5t

Nr rejestracyjny: PO731AS

VIN: ZFA24400007834593

Data pierwszej rejestracji	2006/08/11
Data ważności badania technicznego	2022/09/07
Wskazanie drogomierza	249044 km
Okres eksploatacji pojazdu (06/08/11-22/07/09)	191 mies.
Opis rodzaju pojazdu	wyposażenie specjalne
Kolor powłoki lakierowej, (rodzaj lakieru)	czerwony 2-warstwowy typu uni
Rodzaj zabudowy	skrzyniowa
Rodzaj kabiny	podwójna *
Liczba osi / Rodzaj napędu / Skrzynia biegów	2 / przedni (4x2) / manualna
Rozstaw osi	3200 mm
Jednostka napędowa	z zapłonem samoczynnym
Pojemność / Moc silnika	2800 ccm / 94kW (128KM)
Doładowanie	Turbosp. z chłodn. powietrza
Liczba cylindrów / Układ cylindrów	4 / rzędowy
Norma spalin	E3

**WYPOSAŻENIE STANDARDOWE**

L.p.	Nazwa elementu wyposażenia	L.p.	Nazwa elementu wyposażenia
1	Fotel pasażera podwójny	4	Pasy bezpieczeństwa bezwładnościowe trzypunktowe
2	Immobilizer	5	Przygotowanie do montażu radia
3	Kolumna kierownicy regulowana	6	Wspomaganie układu kierowniczego
L.p.	Nazwa pakietu / elementu pakietu wyposażenia standardowego		
1	Poduszka powietrzna kierowcy + napinacze pasów bezpieczeństwa Poduszka powietrzna kierowcy Napinacze pasów bezpieczeństwa		

**WYPOSAŻENIE DODATKOWE**

L.p.	Nazwa elementu wyposażenia	Wartość [PLN]
1	+Hak holowniczy	100

**OPIS ZAMONTOWANEGO W POJEŹDZIE OGUMIENIA**

Koło	Marka, typ	Bieżnik [mm]	Zużycie [%]
Przednie lewe:	ROCKSTONE 225/70 R15 112R TRANSPORT TL		50
Przednie prawe:	ROCKSTONE 225/70 R15 112R TRANSPORT TL		50
Tylne lewe:	HANKOOK 205/70 R15 106/104Q RA 06 TL		50
Tylne prawe:	HANKOOK 205/70 R15 106/104Q RA 06 TL		50

**STAN TECHNICZNY POJAZDU**

Oględzin pojazdu dokonano na placu Rejonu Dróg Wojewódzkich w Wieleniu w obecności przedstawiciela firmy. Podczas identyfikacji samochodu stwierdziłem zgodność jego numeru VIN z zapisanym w dowodzie rejestracyjnym nr BAL 3677700 wydanym przez Satrostę Czarnkowsko - Trzanieckiego.

W czasie oględzin stwierdzono:

Pojazd sprawny technicznie, dopuszczony do ruchu po drogach publicznych.

Posiada jednak widoczne uszkodzenia:

1. Pokrywa komory silnika wgnieciona.
2. Próg lewy uszkodzona warstwa lakierowa.
3. Uszczelka drzwi rozerwana.
4. Drzwi przednie lewe uszkodzona warstwa lakierowa.
5. Część płyt Al podłogi odkształcone.
6. Drzwi przednie prawe uszkodzona warstwa lakierowa.
7. Słupki "B" prawy uszkodzona warstwa lakierowa.
8. Drzwi tylne prawe uszkodzona warstwa lakierowa.
9. Reflektor lewy zaparowany.



DANE IDENTYFIKACYJNE POJAZDU (\*)

Dane: [D] VII-2022

Marka: FIAT

Model: Ducato MAXI 2.8 JTD Kat. MR'02 E3 3.5t

Wersja:

Rodzaj pojazdu: Samochód ciężarowy do 3.5t

Rok produkcji: 2006

Nr rejestracyjny: PO731AS



Fot.1

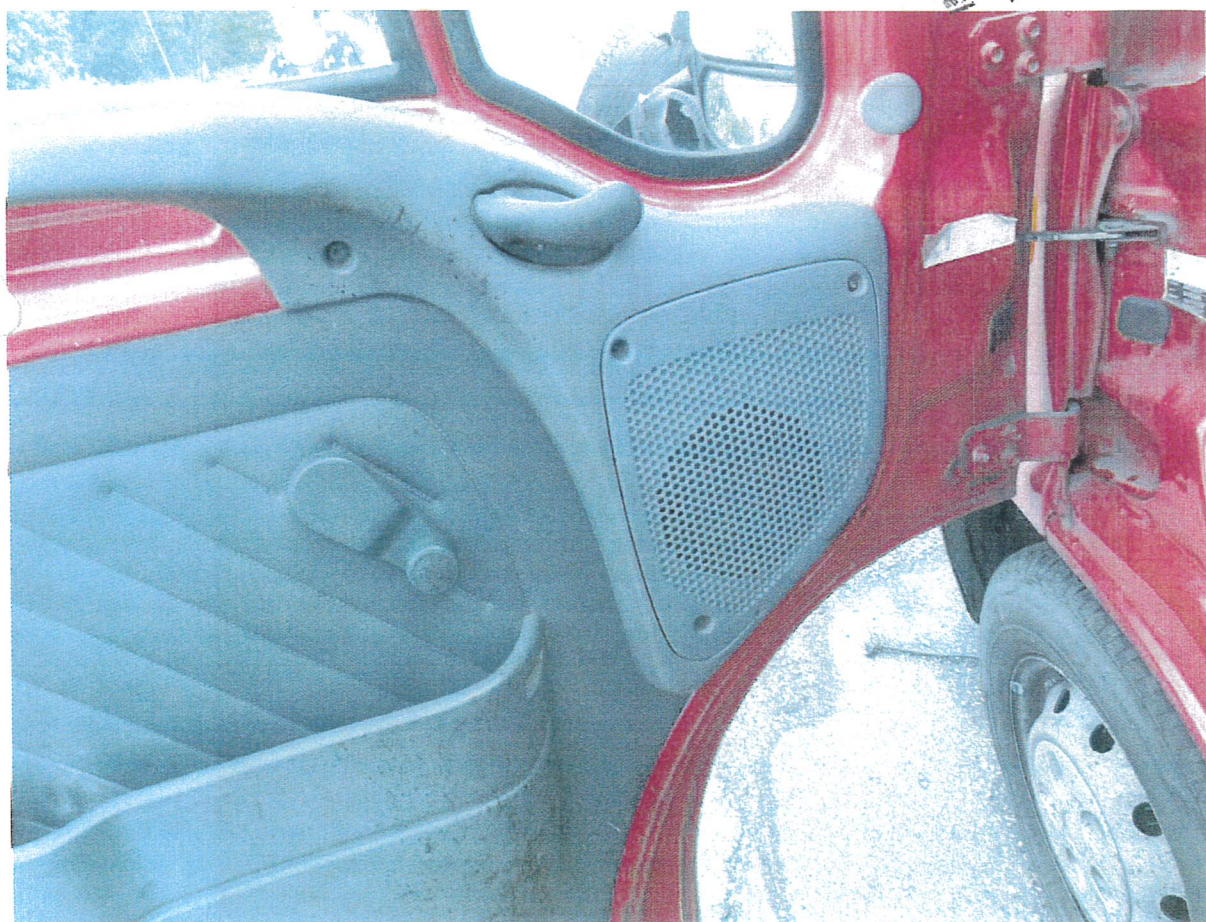


Fot.2



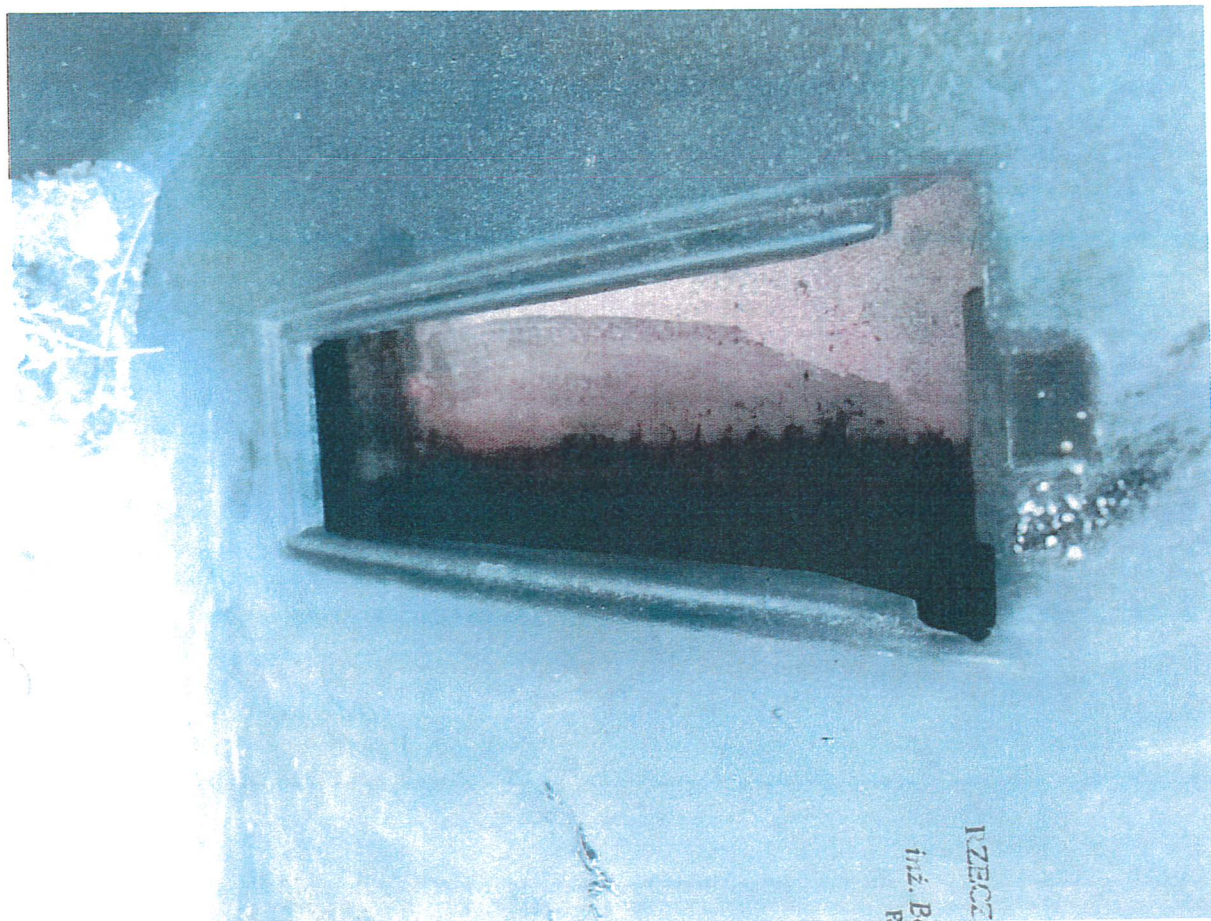


Fot.3



Fot.4



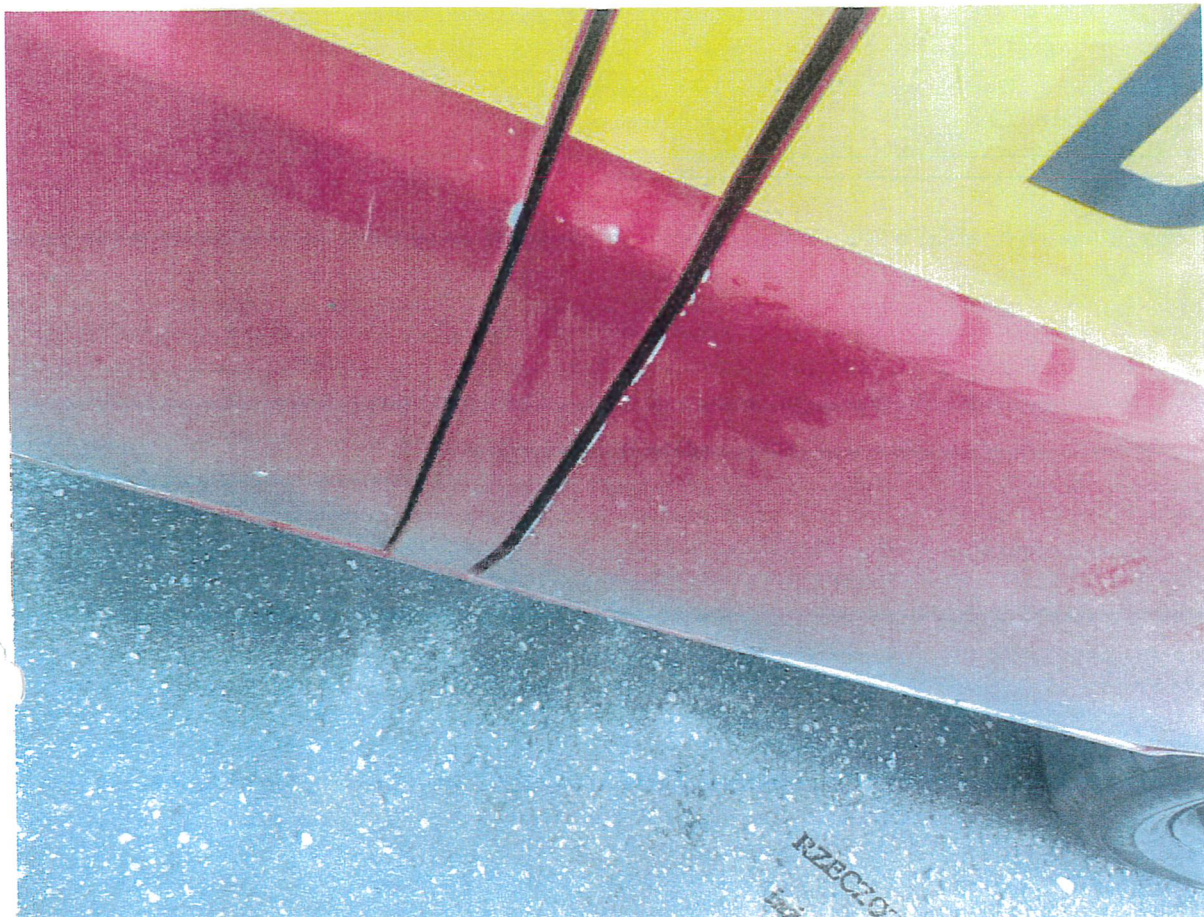


Fot.7



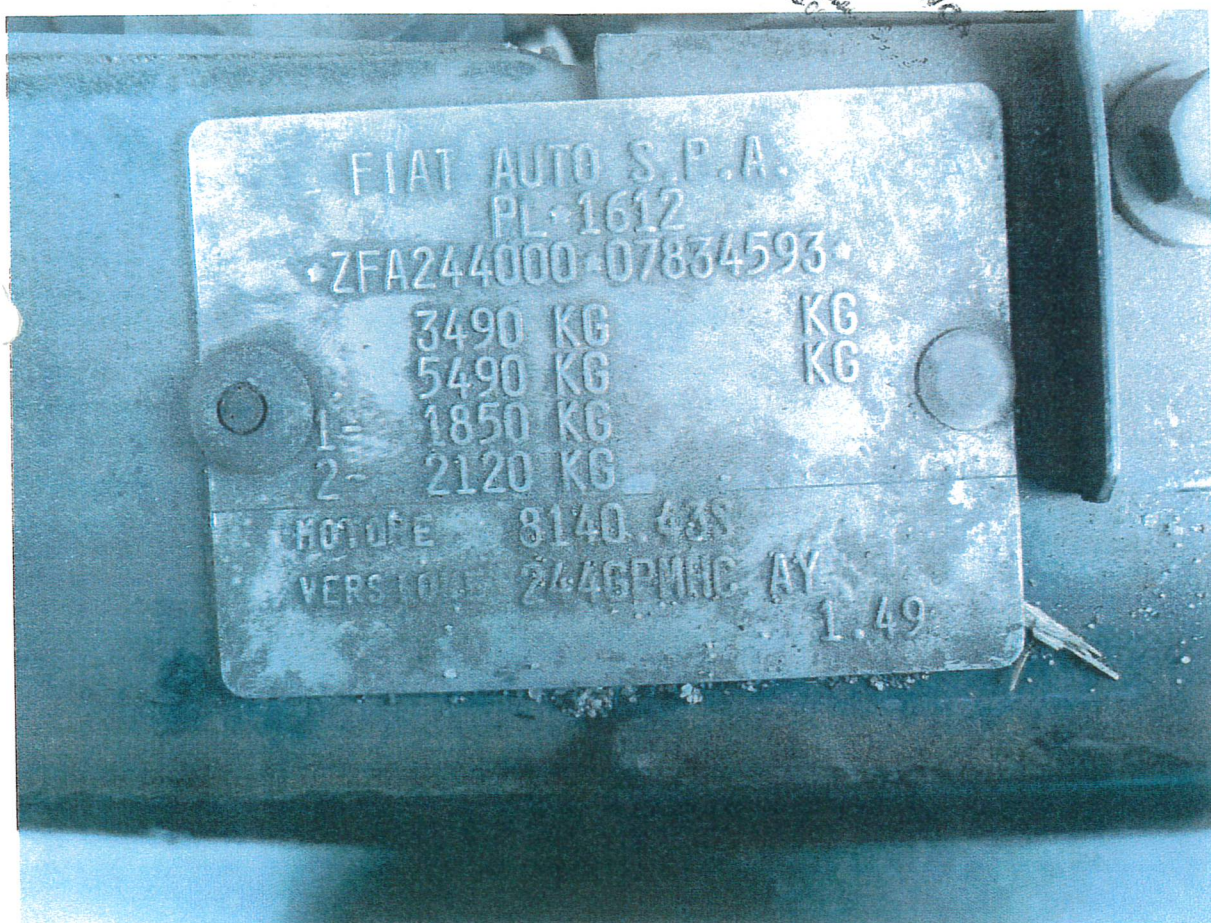
Fot.8





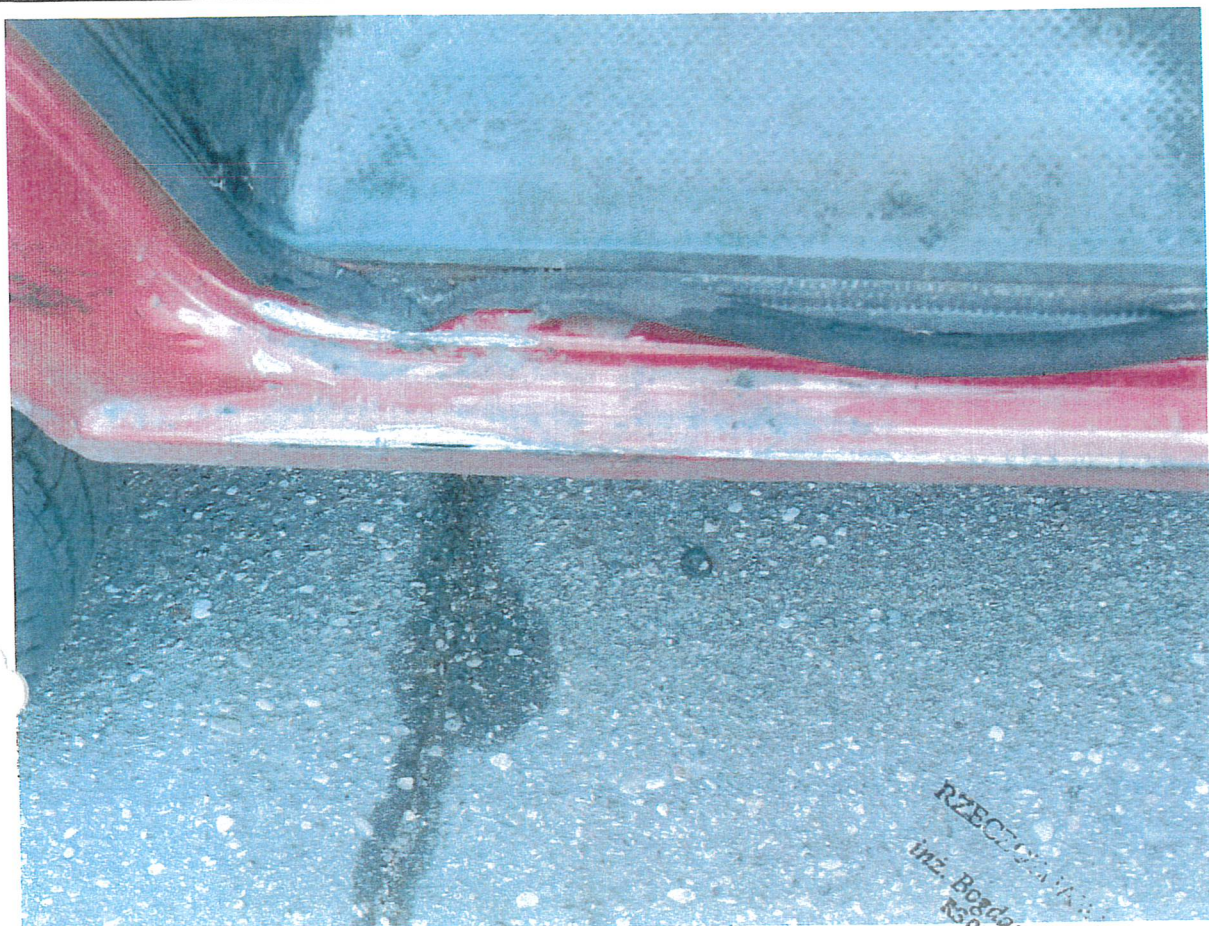
Fot.11

RZECZOŁA  
1000  
1000  
1000



Fot.12





Fot.15



P1460889